

CENNIK 2012

IVECO DAILY PODWOZIE

01.2012

ważny od 01.01.2012

ceny w PLN bez VAT



IVECO

Kabina z podwoziem



Kabina z podwoziem 35S, 35C

Model	35S11	35S13	35S15L	35S17L	35S21L	35S15	35S17	35S14G	35C11	35C13	35C15L	35C17L	35C21L	35C15	35C17	35C14G
DMC	3,5 t								3,5 t							
Rozstaw osi (mm)	3000 - 3450 - 3750															
Moc (KM)/Norma	106 / E5	126 / E5	146 / E5	170 / E5	205 / E5	146 / EEV	170 / EEV	136 / EEV	106 / E5	126 / E5	146 / E5	170 / E5	205 / E5	146 / EEV	170 / EEV	136 / EEV
Zawiesznie przód	Resor poprzeczny								Drażki skrętne z wahaczami							
Zawiesznie tył	Resory Wielopiórowe								Resory Wielopiórowe							
Skrzynia biegów	2830.5	2830.5	2835.6	2840.6	2850.6	2840.6	2840.6	2840.6	2830.5	2830.5	2840.6	2840.6	2850.6	2840.6	2840.6	2840.6
CENA (PLN)	83 300	84 800	86 900	92 200	96 100	89 700	93 700	102 100	88 600	90 100	93 500	97 500	101 400	95 000	99 000	107 400

Uwagi:

- Dopłata do skrzynia biegów automatycznej AGile: + 5700 PLN
- Skrzynia biegów Agile niedostępna dla wersji 35S14G i 35C14G
- Dopłata do zawieszenia pneumatycznego + 6 400 PLN
- Zawieszenie pneumatyczne niedostępne dla wersji 35S11 i 35C11
- Dopłata do kabiny brygadowej: + 6 400 PLN
- Kabina brygadowa niedostępna dla wersji 35S14G

Kabina z podwoziem 50C, 65C, 70C

Model	50C15L	50C17L	50C21L	50C15	50C17	50C14G	65C15	65C17	65C14G	70C15	70C17	70C14G
DMC	5,2 t						6,5 t			7,0 t (6,7 t dla wersji "D")		
Rozstaw osi (mm)	3450 - 3750 - 4350 - 4750											
Moc (KM) / Norma	146 / E5	170 / E5	205 / E5	146 / EEV	170 / EEV	136 / EEV	146 / EEV	170 / EEV	136 / EEV	146 / E5	170 / E5	136 / EEV
Zawiesznie przód	Drażki skrętne z wahaczami											
Zawiesznie tył	Resory Wielopiórowe											
Skrzynia biegów	2840.6	2840.6	2850.6	2840.6	2840.6	2840.6	2840.6	2840.6	2840.6	2840.6	2840.6	2840.6
CENA (PLN)	102 900	106 900	110 800	104 400	108 400	116 800	111 800	115 800	124 200	114 000	118 000	126 400

Uwagi:

- Dopłata do skrzynia biegów automatycznej AGile: + 5700 PLN
- Skrzynia biegów Agile niedostępna dla wersji 50C14G, 65C14G, 70C14G
- Dopłata do zawieszenia pneumatycznego w wersji 50C + 6 400 PLN
- Dopłata do zawieszenia pneumatycznego w wersji 65C i 70C + 11 300 PLN
- Zawieszenie pneumatyczne niedostępne dla wersji 35S11 i 35C11
- Dopłata do kabiny brygadowej: + 6 400 PLN

Kabina z podwoziem 4x4 35S, 55S

Model	35S17W	35S17W	55S17W	55S17W	35S17DW	55S17DW
DMC	3,5 t		5,5 t		3,5 t	5,5 t
Rozstaw osi (mm)	3050	3400	3050	3400	3400	3400
Moc (KM) / Norma	170 / EEV		170 / EEV		170 / EEV	170 / EEV
Zawiesznie przód	Paraboliczne		Paraboliczne		Paraboliczne	Paraboliczne
Zawiesznie tył	Paraboliczne		Paraboliczne		Paraboliczne	Paraboliczne
Skrzynia biegów	2840.6	2840.6	2840.6	2840.6	2840.6	2840.6
CENA (PLN)	197 000	198 300	209 000	210 300	207 300	219 300

Uwagi:

- Kabina brygadowa nie jest dostępna dla rozstawu osi 3050mm

Iveco Poland Sp. z o.o. zastrzega sobie prawo do wprowadzania zmian w niniejszym cenniku, w każdej chwili i to zarówno w zakresie oferowanych modeli jak i ich budowy oraz wyposażenia. Niniejszy cennik nie stanowi oferty w rozumieniu prawa cywilnego i publikowany jest jedynie dla celów informacyjnych jako zaproszenie do zawarcia umowy. Informacje dotyczące dostępności prezentowanych modeli i wyposażenia, jak również aktualnej oferty dostępne są u autoryzowanych dealerów Iveco.

DAILY

Wyposażenie standardowe

BEZPIECZEŃSTWO

Najnowszej generacji system stabilizacji toru jazdy ESP 9*
 Poduszka powietrzna dla kierowcy
 Bezpieczna konstrukcja kolumny kierownicy
 Zagłówki regulowane w fotelu kierowcy i pasażerów
 Trzypunktowe pasy bezpieczeństwa dla kierowcy i pasażerów
 Pirotechniczne napinacze pasów bezpieczeństwa
 Immobilizer (bez CNG)
 Duże lusterka boczne z lusterkiem szerokokątnym
 Kierunkowskazy zintegrowane w lusterkach bocznych
 Kliny pod koła

FUNKCJALNOŚĆ

Elektrycznie sterowane szyby
 Elektrycznie sterowane i podgrzewane lusterka
 Fotel kierowcy regulowany w trzech płaszczyznach, sztywny
 Regulowana wysokość koła kierownicy
 Ławka dla dwóch pasażerów ze stolikiem
 Desmodromiczny kluczyk
 Wygłuszenie kabiny
 Chłapacze z przodu
 Koło zapasowe
 Kosz na koła zapasowe
 Trójkąt ostrzegawczy
 Stopień zintegrowany w przednim zderzaku do mycia szyby

AUDIO/NAWIGACJA

Instalacja i głośniki do radia





TECHNIKA

Silniki:
 Spełniające normę spalin EURO 5 (dla silników diesla F1A i F1C)
 Spełniające normę spalin EEV (dla silników diesla F1C)
 Napędzane gazem ziemnym - CNG (F1C) spełniające normę EEV
 Filtr cząstek stałych DPf (dla silników diesla F1A i F1C)
 Akumulator 12V/110Ah
 Alternator 14V/110A
 Alternator 14V / 140A (tylko dla silników zasilanych CNG)
 Instalacja elektryczna 12V
 Hamulce tarczowe na przedniej i tylnej osi
 Rama nośna z profili stalowych o przekroju w kształcie litery „C”
 Resory tylne paraboliczne
 Hydrauliczne wspomaganie układu kierowniczego
 Zbiornik paliwa 70 albo 100 litrów
 Zbiornik na gaz ziemny od 196 do 302 litrów
 Koła:
 Obręcze stalowe kół 5.0 J x 16
 Obręcze stalowe kół 6.0 J x 16
 Ogumienie 195/75 R16
 Ogumienie 225/65 R16
 Koła bliźniacze na tylnej osi (dla wersji C)
 Atermiczne szyby
 Poziomowanie świateł
 Podgrzewany filtr paliwa (standard w każdym dieslu)
 Podgrzewana odma silnika
 Światła do jazdy dziennej



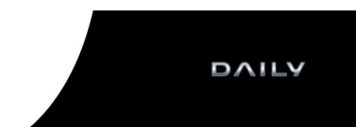
Wersje i pakiety



Wersja PLUS	Cena
 Tempomat Centralny zamek ze zdalnym sterowaniem Instalacja do nawigacji satelitarnej TomTom Schowek nad szybą z czwartą kieszenią DIN	1700
Wersja TOP	Cena
 Wszystkie elementy pakietu Daily Plus Automatyczna klimatyzacja Sprężarka powietrza 170 cm ³ Amortyzowany fotel kierowcy, regulowany w trzech płaszczyznach + podparcie lędźwiowe Światła przeciwmgielne Szuflada pod ławką pasażerów	6 300
HOLOWANIE	Cena
 Złącze elektryczne 13-to pinowe DIN Alternator 140A (12V) std CNG Hak holowniczy D=50kN kulowy Tachograf cyfrowy (standard w dla 50C, 65C,70C)	1900
Uwagi: 600 PLN dla wersji 50C, 65C oraz 70C	
HOLOWANIE PLUS	Cena
 Tylna poprzecznicza do holowania przyczepy Bez belki tylnej przeciw najazdowej Hak holowniczy automatyczny	2500

Uwagi:

Tylko podwozia na bliźniakach 35C-70C



Silniki - Norma emisji spalin Euro 5 i EEV



Silnik F1C 3000 cm³

	F1CE3481J	F1CE3481K	F1CE3481D	F1CE3481L	F1CE3481C	F1CE0441A
UKŁAD	4 cylindry w rzędzie - 16 zaworów	4 cylindry w rzędzie - 16 zaworów	4 cylindry w rzędzie - 16 zaworów	4 cylindry w rzędzie - 16 zaworów	4 cylindry w rzędzie - 16 zaworów	4 cylindry w rzędzie - 16 zaworów
DOŁADOWANIE	Turbina z intercoolerem	Turbina VGT z intercoolerem	Dwustopniowa turbina i intercooler	Turbina VGT z intercoolerem	Dwustopniowa turbina i intercooler	Turbina z intercoolerem
PALIWO	Olej napędowy	Olej napędowy	Olej napędowy	Olej napędowy	Olej napędowy	Gaz ziemny
ŚREDNICA x SKOK TŁOKA (mm)	95,8 X104	95,8 X104	95,8 X 104	95,8 X104	95,8 X104	95,8x104
POJEMNOŚĆ (cm ³)	2998	2998	2998	2998	2998	2998
MOC MAKSYMALNA kW (KM)	107 (146)	125 (170)	150 (205)	107 (146)	125 (170)	100 (136)
DOSTĘPNE PRZY OBR. / MIN.	od 2920 do 3500	od 3000 do 3500	od 3050 do 3500	3500	od 2990 do 3500	od 2730 do 3500
MAKS. MOM. OBR. Nm (Kgm)	350 (36)	400 (41)	470 (48)	370	400 (41)	350 (36)
DOSTĘPNE PRZY OBR. / MIN.	od 1400 do 2920	od 1250 do 3000	od 1400 do 3050	1250	od 1250 do 3000	od 1500 do 2730
EMISJA (norma)	715/2007 CE (Euro 5)	715/2007 CE (Euro 5)	715/2007 CE (Euro 5)	2008/74 CE i 2005/55 załącznik C (EEV)	2008/74 CE i 2005/55 załącznik C (EEV)	2008/74 CE i 2005/55 załącznik C (EEV)
GŁOŚNOŚĆ (norma)	CE 1999/101	CE 1999/101	CE 1999/101	CE 1999/101	CE 1999/101	CE 1999/101
MASA SUCHA (kg)	240	240	240	240	240	240
ZASILANIE	EDC - COMMON RAIL (1600 bar)	EDC - COMMON RAIL (1600 bar)	EDC - COMMON RAIL (1600 bar)	EDC - COMMON RAIL (1600 bar)	EDC - COMMON RAIL (1600 bar)	SEKWENCYJNY WIELOPUNKTOWY
ALTERNATOR	14V - 110A (1320W)	14V - 110A (1320W)	14V - 110A (1320W)	14V - 110A (1320W)	14V - 110A (1320W)	14V - 140A (1680W)

Silnik F1A 2300 cm³

	F1AE3481A	F1AE3481B
UKŁAD	4 cylindry w rzędzie - 16 zaworów	4 cylindry w rzędzie - 16 zaworów
DOŁADOWANIE	Turbina z intercoolerem	Turbina z intercoolerem
PALIWO	Olej napędowy	Olej napędowy
ŚREDNICA x SKOK TŁOKA (mm)	88 X 94	88 X 94
POJEMNOŚĆ (cm ³)	2286	2286
MOC MAKSYMALNA kW (KM)	78 (106)	93 (126)
DOSTĘPNE PRZY OBR. / MIN.	od 2750 do 3900	od 2750 do 3750
MAKS. MOM. OBR. Nm (Kgm)	270 (27)	320 (33)
DOSTĘPNE PRZY OBR. / MIN.	od 1500 do 2750	od 1800 do 2750
EMISJA (norma)	715/2007 CE (Euro 5)	715/2007 CE (Euro 5)
GŁOŚNOŚĆ (norma)	CE 1999/101	CE 1999/101
MASA SUCHA (kg)	210	210
ZASILANIE	EDC - COMMON RAIL (1800 bar)	EDC - COMMON RAIL (1800 bar)
ALTERNATOR	14V - 110A (1320W)	14V - 110A (1320W)



Skrzynia biegów

	FPT 2830.5 OD	FPT 2835.6 DOD	FPT 2850.6 DOD	FPT 2840.6 OD / ZF 6AS400 OD
Wersja	Mech. manualna	Mech. Manualna	Mech. manualna	Mech. Man. / Aut. Agile
Ilość biegów w przód	5	6	6	6
Ilość biegów w tył	1	1	1	1
Przełożenie 1 ^o biegu	4,994	5,004	4,655	5,373
Przełożenie 2 ^o biegu	2,598	2,635	2,480	3,154
Przełożenie 3 ^o biegu	1,522	1,503	1,44	2,041
Przełożenie 4 ^o biegu	1,000	1,000	1,000	1,365
Przełożenie 5 ^o biegu	0,777	0,812	0,796	1,000
Przełożenie 6 ^o biegu	-	0,701	0,685	0,791
Przełożenie biegu wstecznego	4,506	4,506	4,189	4,838
MASA SUCHA (kg)	53	48	59	58
Korpus skrzyni biegów	Aluminiowy	Aluminiowy	Aluminiowy	Aluminiowy

DAILY